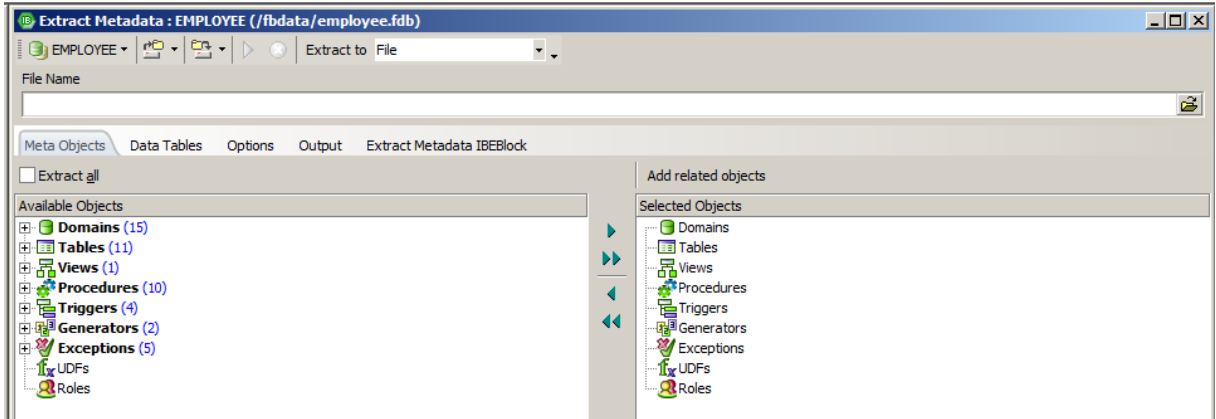
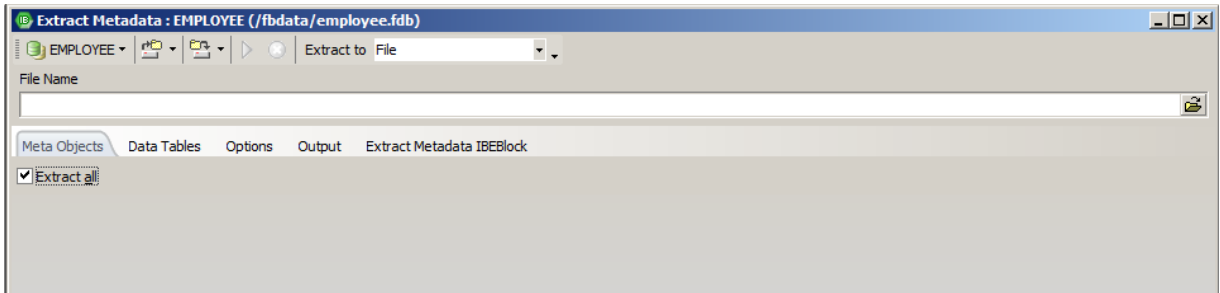


# Создание копии базы данных

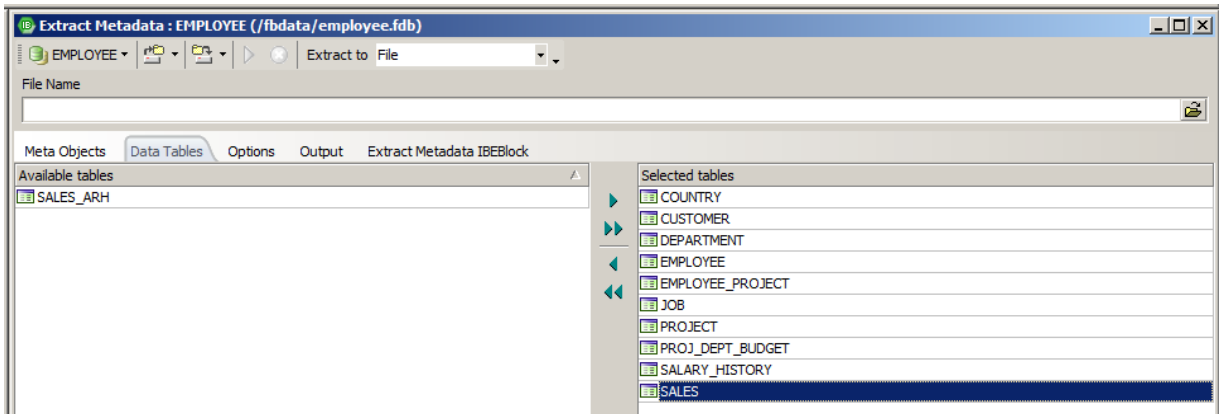
1. Создать БД (Database -> Create database)
2. Подключиться к созданной базе
3. Подключиться к БД Employee
4. **Tools** -> Extract Metadata



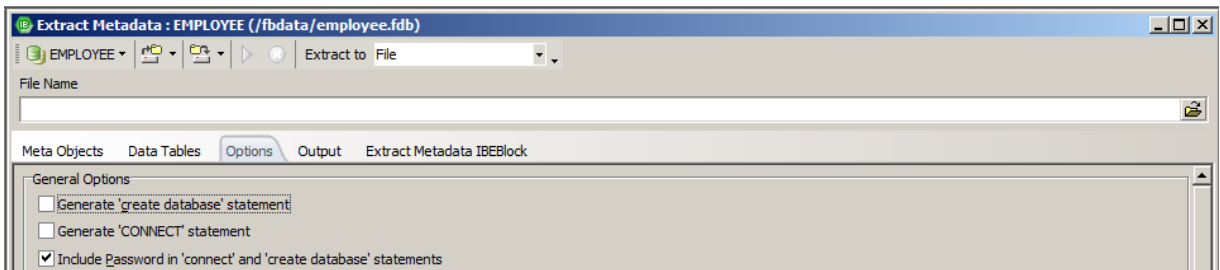
5. **Meta Objects** -> Extract All



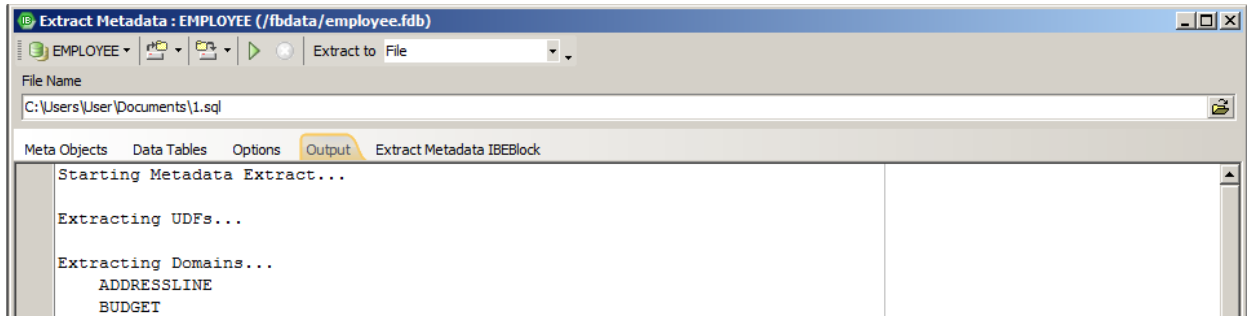
6. **Data Tables** -> All tables



7. **Options** -> Убрать 'Create database'

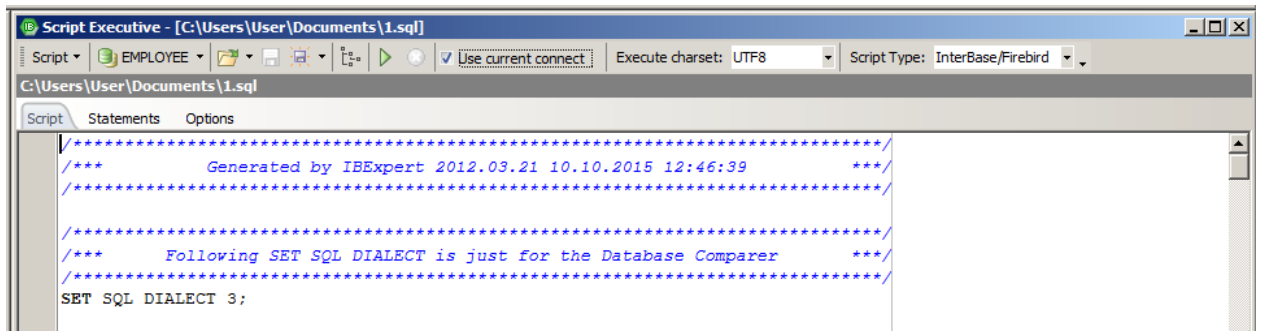


8. Extract to File, указать путь к файлу



9. Нажать зеленый треугольник «Выгрузить»

10. Tools -> Script Executor



11. Открыть файл скрипта, выбрать подключение к созданной базе данных, отметить 'Use current connection'

12. нажать зеленый треугольник «Загрузить»