

МЕТОДИЧЕСКИЕ РЕКОМЕНДАЦИИ ПО ВЫПОЛНЕНИЮ ИНДИВИДУАЛЬНЫХ ЗАДАНИЙ И САМОСТОЯТЕЛЬНОЙ РАБОТЕ

Настройка соединения с базой данных СУБД Firebird через инструмент разработчика IVExpert.

1. Регистрация базы данных. В качестве примера используется демонстрационная база Employee.fdb. Тип регистрируемой базы:

InterBase/Firebird/Yaffil Database

В окне регистрации заполнить поля так как указано в таблице ниже.

Поле ввода	Для локальной БД	Для удаленной БД	Примечание
Server	Remote	Remote	
Server name	localhost или 127.0.0.1	class.dept.univ.ru	Доменное имя приведено как пример
Server Version	Firebird 2.5	Firebird 2.5	
Database File	каталог установки Fireberd\examples\employee.fdb	/home/firebird/ employee.fdb	Сетевой путь приведен в качестве примера

Database Alias	любое имя	любое имя	
User name	SYSDBA	STUDENT	Имя доступа к удаленной базе может быть другим
Password	masterkey		При регистрации сетевой базы пароль лучше не указывать, а вводить его при каждом соединении
Charset	WIN1251	WIN1251	

Прежде чем завершить регистрацию рекомендуется проверить правильность указания информации и наличие соединения с базой данных, нажав кнопку Test Connect. В случае правильного соединения с базой данных будет получено сообщение аналогичное следующему:

Attempting to connect to:

localhost:D:\Program Files\Borland\Firebird_2_5\examples\EMPLOYEE.FDB

Connecting... Passed!

Server version: WI-V6.3.1.4481 Firebird 2.5

Attempting to connect to services manager... Passed!

Disconnecting from database... Passed!

Если соединение не установлено то сообщение подобное следующему (сообщения могут отличаться, в зависимости от причины, по которой соединение не было установлено):

Attempting to connect to:

localhost:D:\Program Files\Borland\Firebird_2_5\eamples\EMPLOYEE.FDB

Connecting... Failed!

can't format message 13:98 -- message file c:\Program Files\Borland\InterBase\interbase.msg not found.

I/O error for file "D:\Program Files\Borland\Firebird_2_5\eamples\EMPLOYEE.FDB".

Error while trying to open file.

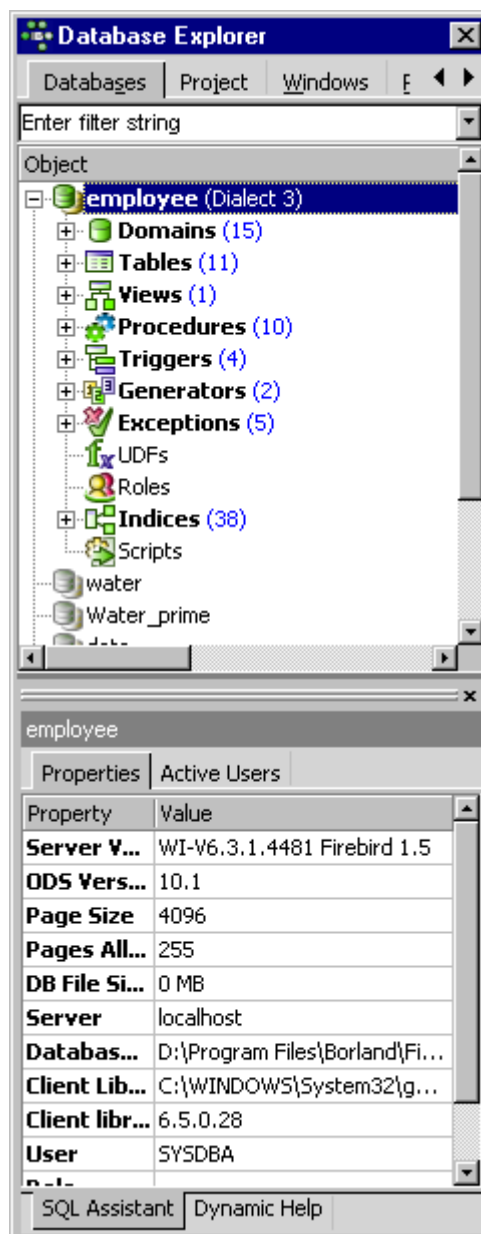
Системе не удастся найти указанный путь.

.

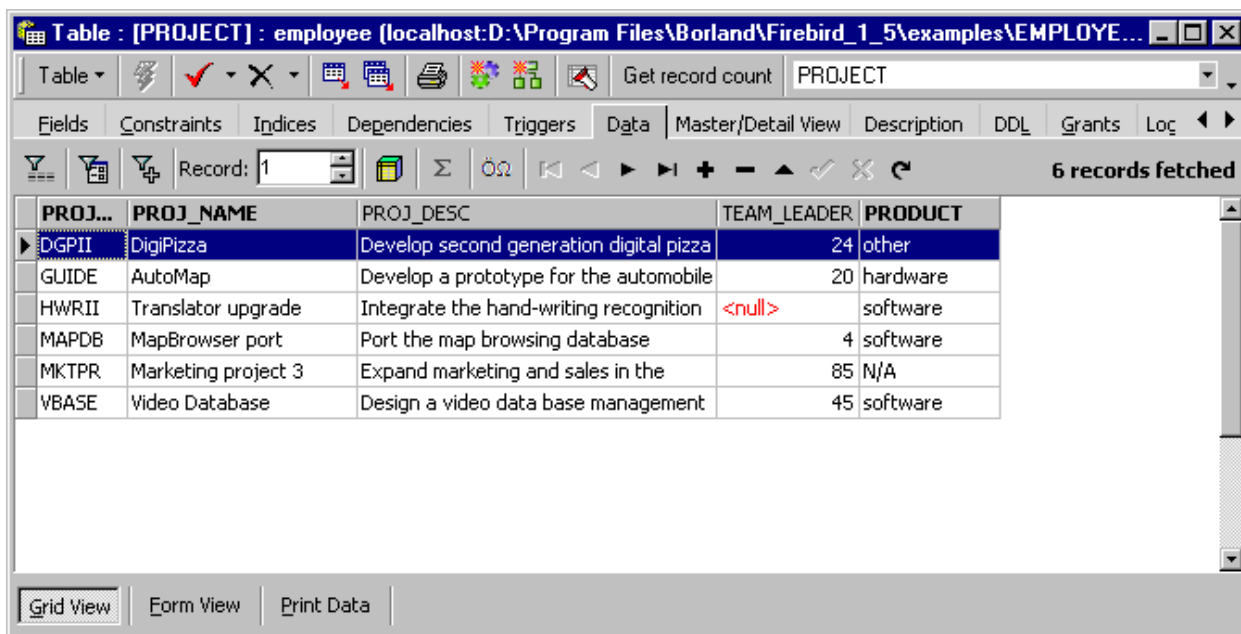
Attempting to connect to services manager... Passed!

Disconnecting from database... Passed!

2. Соединение с базой данных осуществляется двойным щелчком мыши на пиктограмме в окне Database Explorer. После соединения в этом окне будет выдан список объектов имеющихся в базе данных.

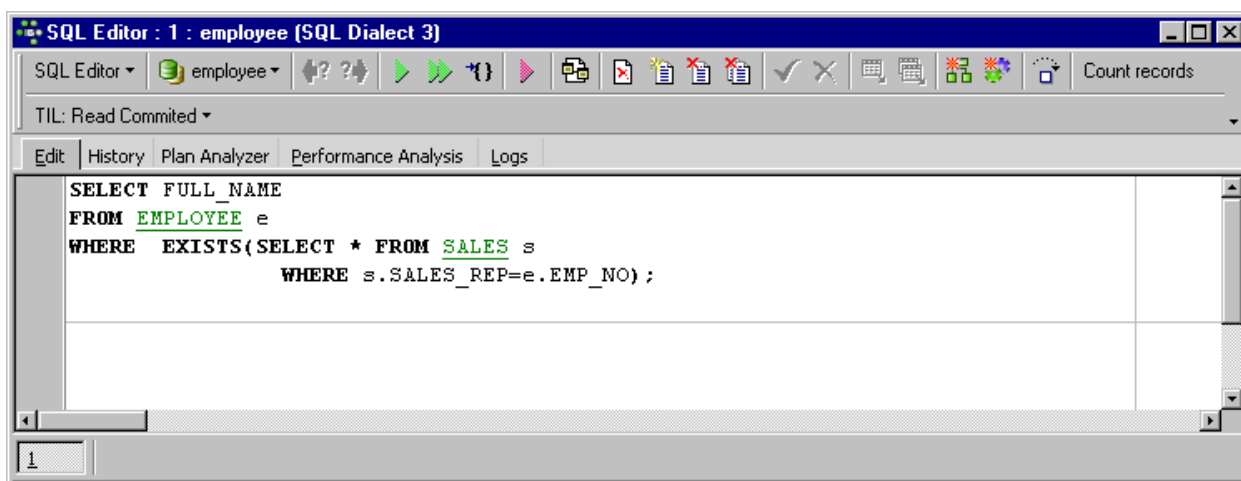


3. Для просмотра информации о таблицах и других объектах базы данных необходимо выделить интересующий объект в окне Database Explorer и кликнуть мышью. В появившемся окне будет отражена подробная информация, сгруппированная на нескольких вкладках. Например, данные, содержащиеся в таблице, отражаются при выборе вкладки Data.



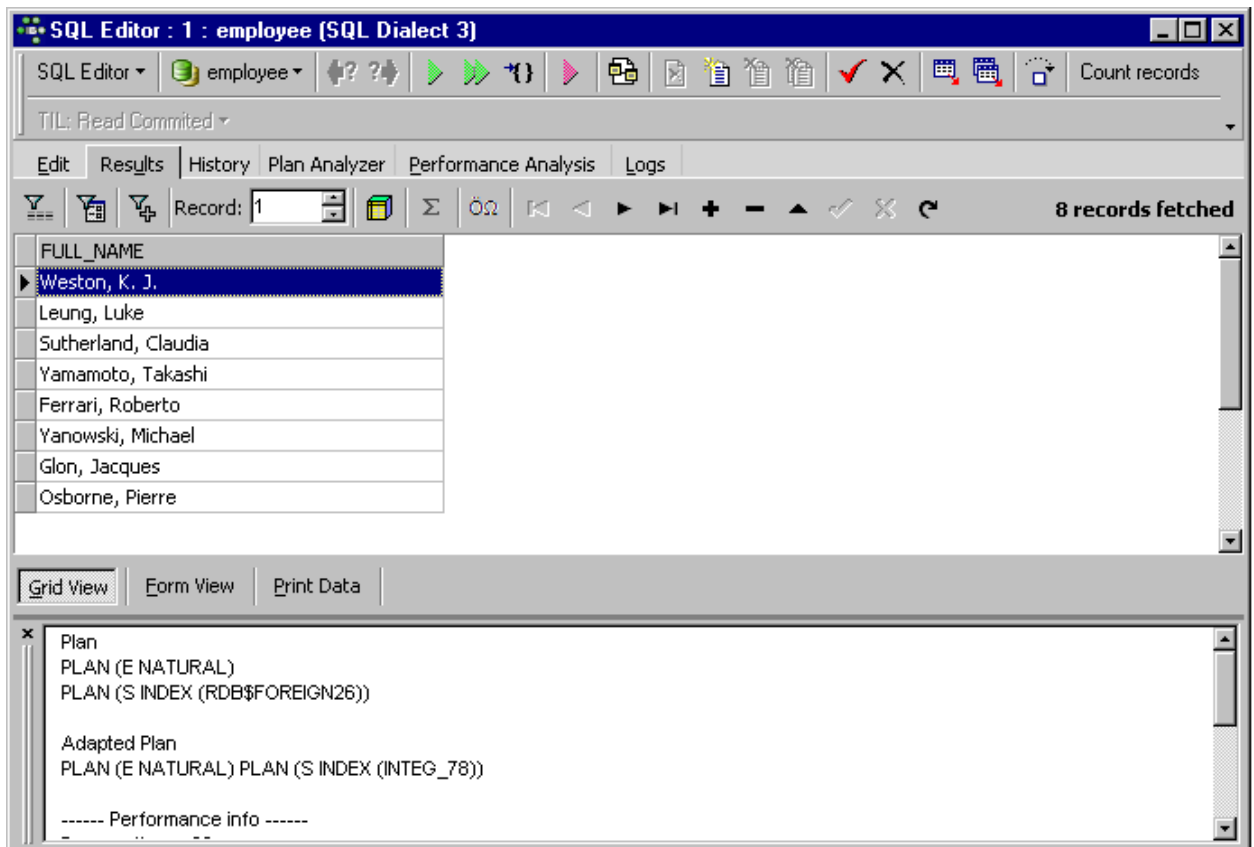
PROJ...	PROJ_NAME	PROJ_DESC	TEAM_LEADER	PRODUCT
DGPII	DigiPizza	Develop second generation digital pizza	24	other
GUIDE	AutoMap	Develop a prototype for the automobile	20	hardware
HWRUI	Translator upgrade	Integrate the hand-writing recognition	<null>	software
MAPDB	MapBrowser port	Port the map browsing database	4	software
MKTPR	Marketing project 3	Expand marketing and sales in the	85	N/A
VBASE	Video Database	Design a video data base management	45	software

4. Для выполнения SQL запросов предназначено окно SQL Editor. Его можно вызвать клавишей F12 или через пункт меню Tools->SQL Editor, или через панель инструментов.



```
SELECT FULL_NAME
FROM EMPLOYEE e
WHERE EXISTS(SELECT * FROM SALES s
              WHERE s.SALES_REP=e.EMP_NO);
```

5. Если SQL-команда набрана правильно, то результат выполнения будет отражен на вкладке Results окна SQL Editor.



6. После завершения работы необходимо выполнить отсоединение от базы данных Disconnect from Database и только после этого завершить работу IВExpert.