

СИЛОВЫЕ ЛИНИИ В UI



СИЛОВАЯ ЛИНИЯ

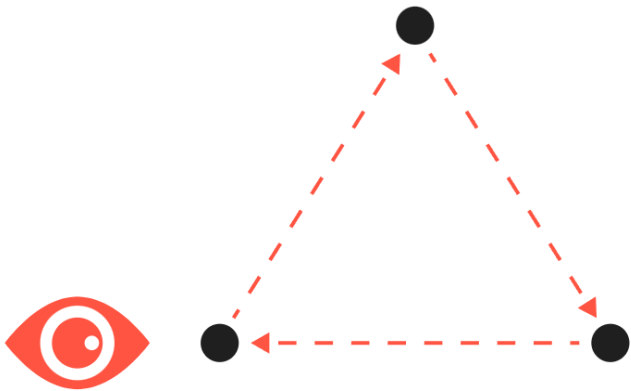
- Силовая линия — это вертикальная, горизонтальная или диагональная линия, на которую опирается контент
- Контент может быть представлен изображением, текстом, элементом графики и т.д.
- Силовые линии могут быть явными или скрытыми, в зависимости от фона страницы

Использование силовых линий

- Силовые линии стоит учитывать при проектировании сайта, потому что они играют важную роль в восприятии информации людьми
- Наше восприятие устроено так, что первое, что считывает глаз человека, — это линия. Сначала мы замечаем вертикальные и горизонтальные линии, затем диагональные
- Потом, в соответствии с этими линиями, мы обращаем внимание на объекты. Этот процесс происходит подсознательно

Оптические иллюзии

- Силовые линии возникают даже там, где самих линий нет



Зачем нужны?

- Привлекают внимание пользователя к важным частям контента, делают акцент на определённом элементе
- Помогают структурировать контент для создания визуальной гармонии страницы
- Способствуют созданию визуальной иерархии, организации элементов контента в систему и усиливают восприятие наиболее важного объекта в композиции
- Влияют на скорость работы дизайнеров. Можно ускорить процесс создания макета

КОНТЕКСТ

Что вокруг них творилось

статья

> **Марина Цветаева и Анатолий Штейгер. История одного лета**



факт

Главный документ русских эмигрантов — **Нансеновский паспорт**. Был принят на Женевской конференции **1922 года** и стал новым удостоверением личности для русских эмигрантов, лишившихся гражданства. Автор идеи нансеновского паспорта — норвежский полярный исследователь, общественный деятель и комиссар

СУДЬБЫ

Как они жили и как умирали



статья

> **Приближения к Лидии Червинской**



статья

> **Владимир Смоленский. Замеченный поэт «Незамеченного»**

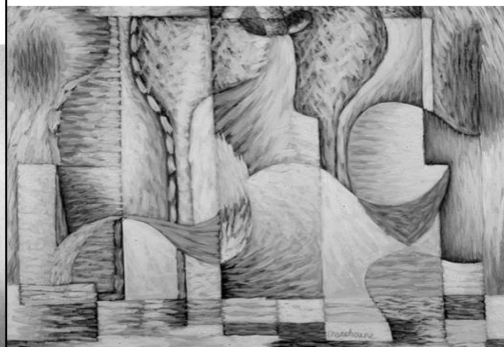
ТЕМЫ

О чем они писали



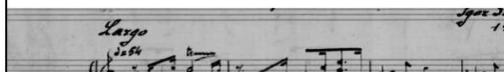
статья

> **Сергей Шаршун. На стыке линии и слова**



статья

> **«Парижская нота». Опыт поэтического аскетизма**



ЦИТАТНИК

Что они писали



Борис Поплав

«Возникновение эмиграции под воздействием войны и сотворению мира. Из соседства с Б. с Россией, с культурой во тьму внешнюю. Может быть, Пандей Ноев Ковчег для России».



Гайто Газдан

«Когда я приехал в Францию, меня поразило два слова, которые я слышал чаще всего: «нет» и «да». И решительно в работе, усталости, в различных вариантах».

nezamechennye.com

Виды силовых линий

- Вертикальная
- Горизонтальная
- Диагональная

Вертикальная и горизонтальная

SEO Services ▾ Consulting ▾ Monthly SEO Services Resources ▾ About

Book call ↗

Crypto marketing agency for Web3 growth

We are a crypto marketing agency committed to accelerating your growth through better search rankings, more followers, and access to the crypto top influencers and PR outlets.

Book call ↗ Connect via Telegram

Creditcoin Leather ⌘ Stacks ● Zensite. ALEX

solidmetrics.co

Вертикальная и горизонтальная



Продукт Компания Услуги Сотрудничество Контакты

+7 (495) 620-47-20

Написать в чат

Eng



**WATWELL – российский
производитель
ИННОВАЦИОННЫХ ПИТЬЕВЫХ
СИСТЕМ для бизнеса**

Горячая, охлажденная,
газированная вода из одного
диспенсера

watwell.ru

Telegram
Vkontakte

Диагональная



sinnn.tilda.ws/thorn

По расположению

- Центральная
 - Раскрывает продукт, акцентируя на нем внимание. Главный объект находится в центре композиции
 - Поддерживает визуальную иерархию. Основной элемент контента находится в центре, все остальное менее важно
 - Текст, расположенный в центре, как правило, легко считывается и быстро запоминается. Так можно привлечь внимание пользователей на слоган или подчеркнуть продукт

Центральная

EGOISTE
CAFÉ

НАСЛАЖДАЙСЯ НА ХОДУ НА ХОДУ!

EGOISTE NITRO –
газированный
кофе из Италии

EGOISTE
CAFÉ

NITRO
SPARKLING
COFFEE

КУПИТЬ

По расположению

- От контента
 - Структурирует большой объем текста и создает форму, естественную для восприятия
 - Обращает внимание на главные элементы контента
 - Ее часто применяют при работе с большими объёмными текстами
 - Может представить пользователю важную информацию в удобном для него виде, не перегружая мозг и не усиливая когнитивную нагрузку

От контента

The image shows a screenshot of the UPROCK website. At the top left is the logo 'UPROCK'. To its right is a navigation menu with links: 'Студия', 'Курсы', 'Дизайн-проекты', 'Учебник UX/UI', and 'Подобрать дизайнера'. Below this is a secondary navigation bar with links: 'Шрифты', 'Мокапы', 'Полезные сайты', 'Вакансии', and 'Статьи'. The main content area features a large black rectangle with white text. The text reads: 'Более 7 лет обучаем UX/UI-дизайну и развиваем профессиональное дизайн-сообщество.' The number '7' is highlighted in a blue box, 'UX/UI-дизайну' is in a white rounded rectangle, and 'дизайн' is in a blue box. Below this text is a smaller line: 'Школа №1 по количеству наград и опубликованных проектов студентов.' At the bottom of the black rectangle is a blue button with the text 'Начать обучение'. In the bottom right corner of the page, there is a green circular icon with a white telephone handset, representing a WhatsApp chat button.

UPROCK

Студия Курсы Дизайн-проекты Учебник UX/UI Подобрать дизайнера

Шрифты Мокапы Полезные сайты Вакансии Статьи

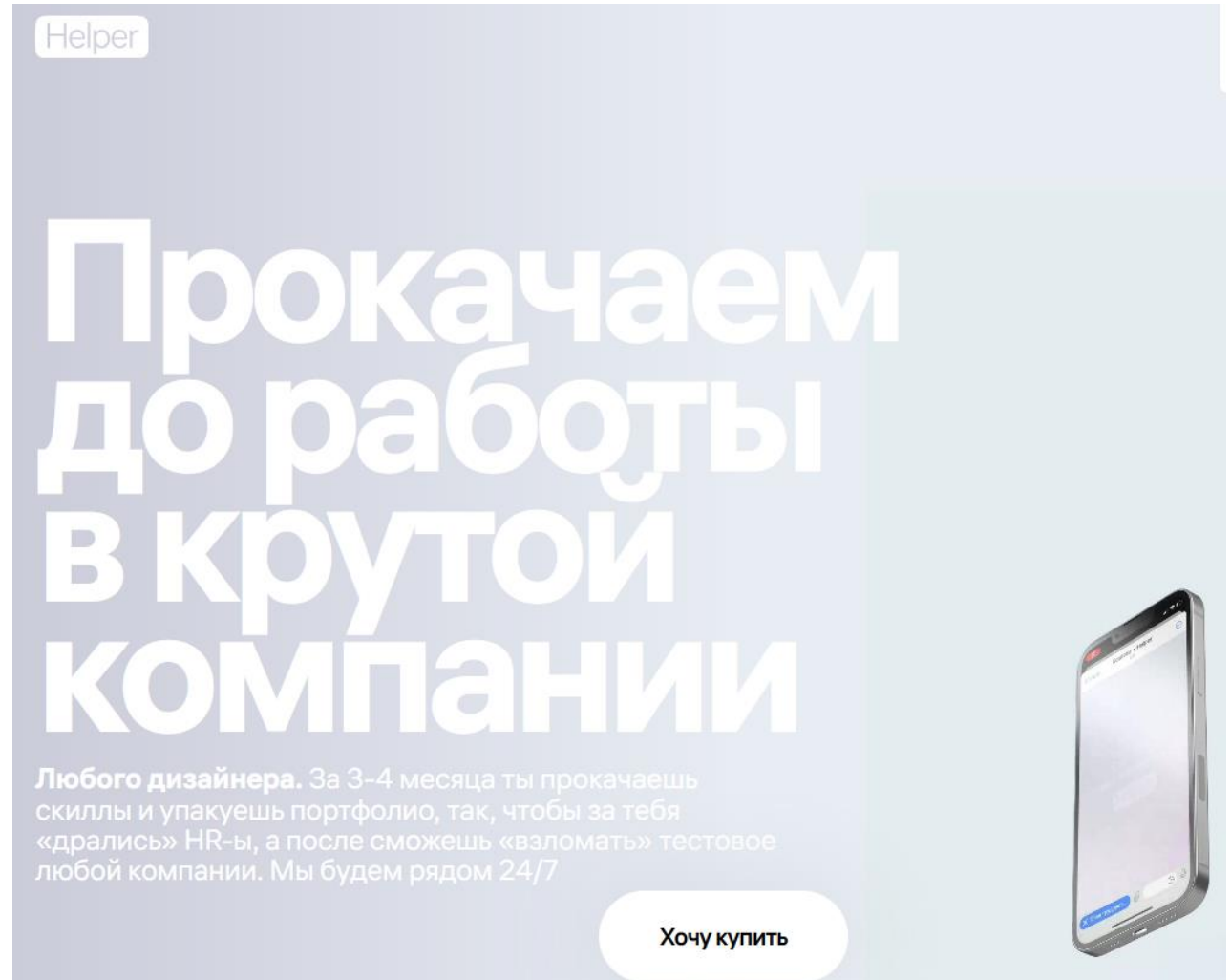
Более 7 лет обучаем UX/UI-дизайну и развиваем профессиональное дизайн-сообщество.

Школа №1 по количеству наград и опубликованных проектов студентов.

Начать обучение

От контента

- <https://www.gohelper.io/>

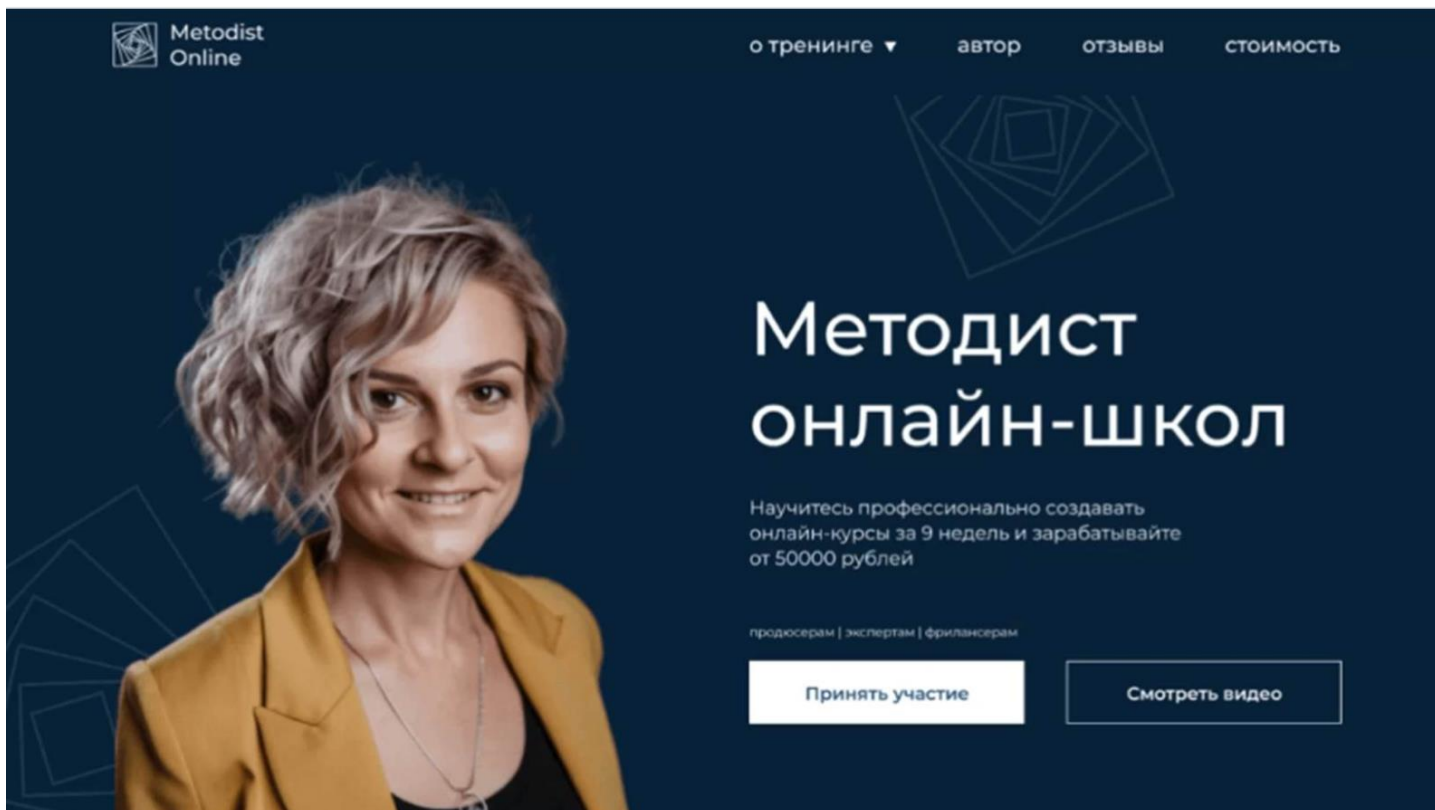


Helper

Прокачаем до работы в крутой компании

Любого дизайнера. За 3-4 месяца ты прокачаешь скиллы и упакуешь портфолио, так, чтобы за тебя «дрались» HR-ы, а после сможешь «взломать» тестовое любой компании. Мы будем рядом 24/7

Хочу купить



Якорные объекты

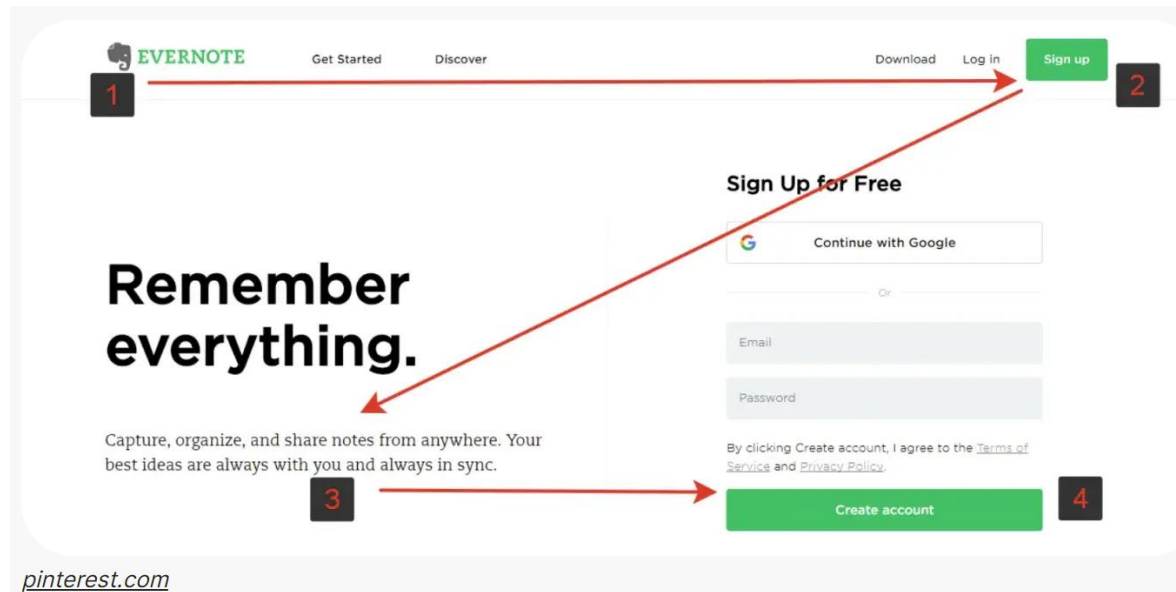
- Якорный объект или точка фокусировки используется для автоматической концентрации взгляда на активном элементе
- Перемещая якорные объекты относительно силовых линий можно добываться разных эффектов фокусировки

Статика и динамика

- Если требуется подчеркнуть динамику, то силовые линии должны сходиться к цели этого движения, что позволит подчеркнуть стремительность. Для этого можно добавить дисбаланс, что позволит зрителю «рыскать» глазами по картинке в поисках баланса, это дополнительно будет создавать динамичность
- Если требуется сделать картинку статичной, силовые линии должны обводить основные элементы объединяя их в единое целое, замыкая на главном эпицентре. Это позволит гармонизировать рисунок, благодаря чему зритель сразу будет воспринимать его как единое целое

F и Z паттерны

- Структурирование информации, позволяющее направлять взгляд пользователя, помогая ему быстрее понять смысл информации



Z паттерн

- Используется в случаях, когда мало текста и много графических элементов и нужно создать акцент на главных частях контента. В данном случае информация считывается сначала слева направо, а затем по диагонали, создавая ассоциацию с формой буквы Z. Паттерн подходит для главной страницы, т. к. следуя этому шаблону восприятия, кнопку действия можно разместить в правом нижнем углу, что увеличит конверсию

Диаграмма Гутенберга

- Левый верхний угол – информация о компании
- Правый верхний угол – вход/регистрация
- Левый нижний угол – общая информация
- Правый нижний угол – область принятия решения

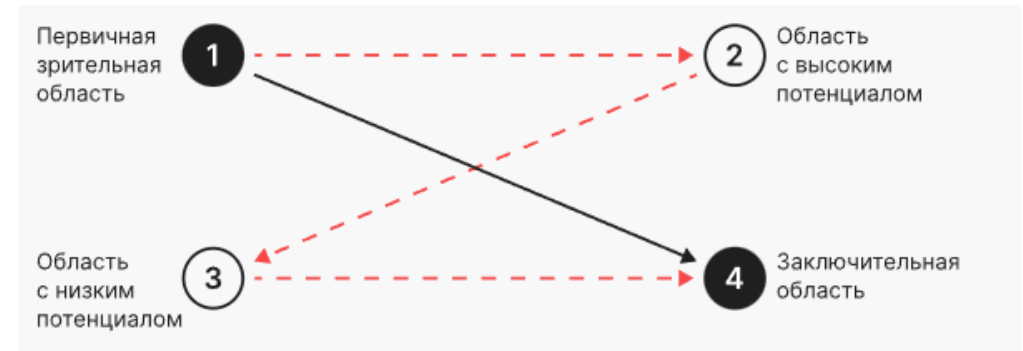
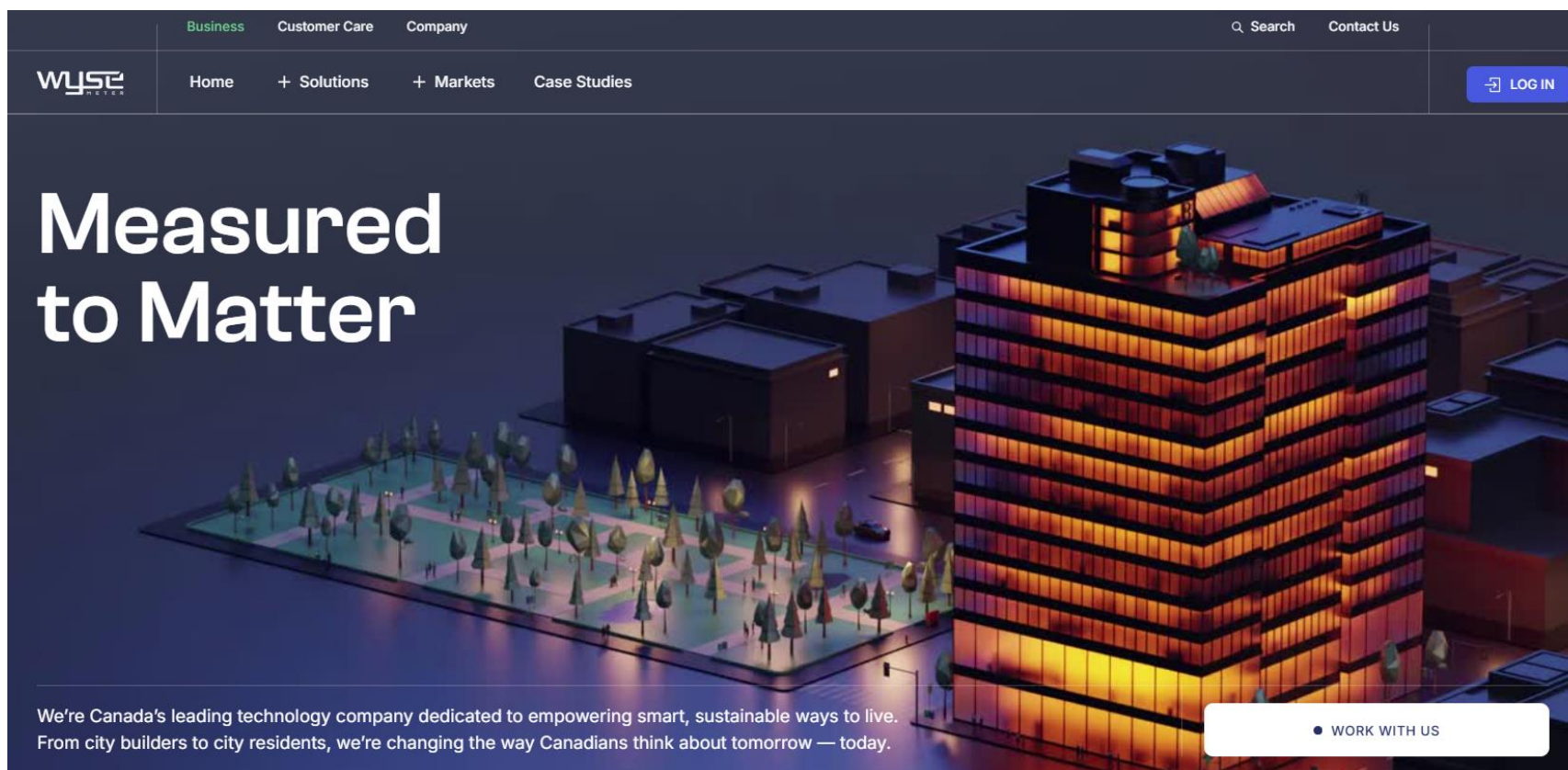


Диаграмма Гутенберга



wysemeter.com

F паттерн

- При использовании F-паттерна взгляд человека идет по силовым линиям, расположенным в виде буквы F. Эта система отлично подходит для организации контента по блокам, что создает четкую и удобную визуальную структуру благодаря установлению иерархии
- Паттерн подразумевает, что к концу страницы внимание пользователя снижается, он начинает отвлекаться и обрабатывает лишь некоторые фрагменты информации
- В F-образной композиции сначала считывается левая сторона по вертикали, затем происходит смещение по горизонтали, причём верхние элементы запоминаются намного лучше, чем нижние. В нижней части страницы нужно размещать контент, который пользователю будет легче обработать. Например, призыв к действию

КОНТАКТЫ

Почта

По общим вопросам и IT – info@ds.do

Работать с нами – hr@ds.do

По участию в тендерах – tenders@ds.do

По вопросам закупок – procurement@ds.do

Для СМИ – pr@ds.do

Другие паттерны

- **Точечный или пятнистый паттерн.** Этот паттерн обычно встречается на бизнес-сайтах, связанных с оказанием услуг. Веб-дизайнеры используют прописные буквы, жирное/курсивное начертание и более крупные шрифты, чтобы выделить отдельные слова или элементы дизайна (например, адрес компании), а взгляд пользователей перескакивает с одной точки на другую
- **«Слоёный пирог».** В этом паттерне ключевую роль играют заголовки и подзаголовки. Когда пользователь находит релевантный фрагмент, он останавливается и тратит время на его изучение

Геометрические формы в дизайне

- В основе веб-дизайна лежат сетки и колонки, а также другие геометрические формы и линии. Они могут использоваться дизайнерами в самых разных видах и для самых разных блоков. Их применяют для оформления фона, элементов навигации, акцентирования и выделения, структурирования и разграничения контента
- Геометрические формы и линии влияют на восприятие и создают определенные ассоциации, воздействуя на эмоциональные реакции пользователей

Квадраты и прямоугольники

- Квадраты и прямоугольники позволяют пользователям быстрее ориентироваться в ресурсе
- Самая распространенная форма в дизайне, делают дизайн более строгим и организованным, хорошо подходят для структурирования большого количества контента.

А именно:

- фотографии и картинки чаще всего имеют вид прямоугольника или квадрата
- формы карточек в интернет-магазинах придерживаются этих форм
- все блоки на сайтах (структура) чаще всего стремятся к прямоугольнику

Круги (овалы, эллипсы)

- Отсутствие углов помогает проще воспринимать информацию.
- Круги способны сделать дизайн более дружелюбным и открытым, а потому используются для:
 - кнопок в социальных сетях и мессенджерах,
 - идентификации пользователей (фотографии в личных профилях),
 - фона и др. графических элементов

Треугольники и угловатые формы

- Очень динамичные и энергичные формы, обычно связанные с движением или направлением. Наши глаза перемещаются от вершины к вершине, автоматически выискивая направление, на которое указывает фигура.
- Такие формы являются «выделительными» и встречаются в дизайне реже всего.
- Применяются для:
 - указания направления,
 - выделения ключевых элементов,
 - для плашек,
 - для фона,
 - для графических элементов.

Линии в дизайне

- **Горизонтальные линии**
- Используются для разграничения между блоками интерфейса. Например, между заголовком и последующим контентом
- **Вертикальные линии**
- Применяются для группировки элементов и их выравнивания. Например, колонки или многоуровневое меню
- **Диагональные линии**
- Добавляют динамики и создают ощущение движения, также их можно использовать для акцентирования внимания на отдельных элементах.

Линии в дизайне

- **Волнистые линии**
- Добавляют дизайну плавности, они естественные и добавляют в дизайн ощущение жизни
- **Спирали**
- Выглядят креативно и являются признаком творчества
- **Пересеченные линии**
- Стандартно используется для обозначения ошибки, возражения и неприятия
- **Пунктирные линии**
- Могут указывать на незавершенность, быть визуальным указателем. По принцип гештальта могут восприниматься как непрерывные. Поэтому можно применять для разграничения блоков и группировки элементов

Свойства форм

- **Пропорции и размер**
- Они определяют визуальный вес элементов, влияют на структуру интерфейса
- Так большие формы выделяют ключевой контент первостепенного значения, меньшие — дополнительную информацию
- **Цвет и контраст**
- Отвечают за восприятие элементов по их важности, выделяют элементы и акцентируют на них внимание
- **Симметрия или асимметрия**
- Формы в дизайне распределяются для создания определенной организованности и баланса.
- Так симметричные формы добавляют упорядоченности и структуры, а асимметричные — динамики и креатива



Типографика



Шрифты в UI-дизайне

- Влияют на удобство использования, читабельность и общее впечатление
- Шрифты в UI-дизайне должны решать две задачи: направлять пользователя и создавать правильное впечатление

Хороший шрифт

- Читабельность
- Масштабируемость
- Контрастность
- Соответствие дизайну интерфейса

Применение шрифтов

- Использовать 2–3 гарнитуры (например, один шрифт для основного текста, второй — для акцентов и заголовков)
- Варьировать начертания и размеры шрифтов, чтобы разграничить заголовки, подзаголовки и основной текст
- Соблюдать одни и те же правила типографики во всем интерфейсе
- Всегда проверять, как шрифт выглядит на различных устройствах
- Помнить о доступности. Контрастные, четкие шрифты помогают пользователям с нарушениями зрения ориентироваться в интерфейсе

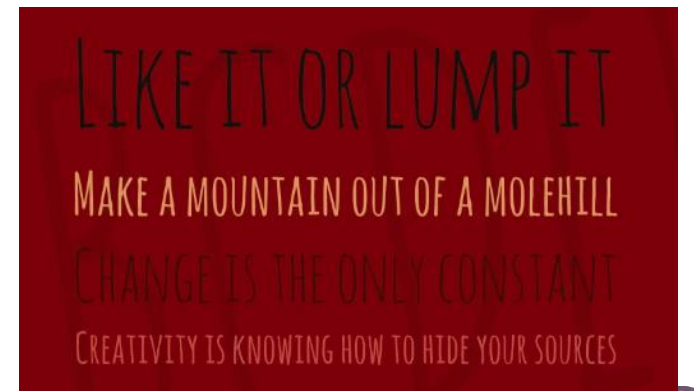
Как сочетать шрифты

- Классическое сочетание — шрифт с засечками + шрифт без засечек. Шрифты с засечками кажутся традиционными, а шрифты без засечек — чистыми и современными. Они уравнивают друг друга

Garamond (шрифт с засечками) +

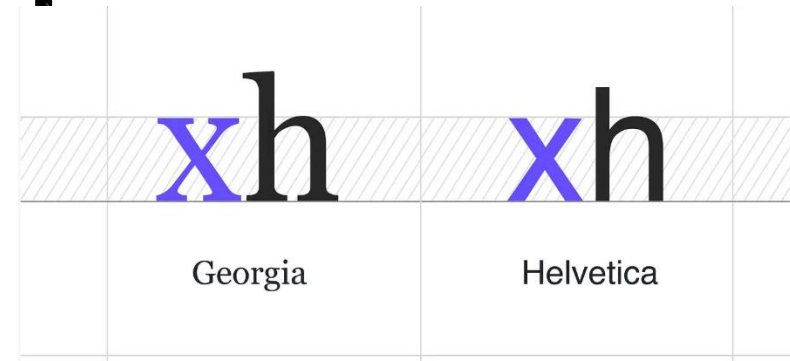
Helvetica (шрифт без засечек)

- Рукописные шрифты — роскошь: Люксовые бренды, например, Cartier и Chanel, отдают предпочтение элегантным рукописным шрифтам
- Декоративные шрифты — эмоциональное воздействие: Такие бренды, как Disney или Coca-Cola, используют выразительные, кастомные шрифты, которые отличаются узнаваемостью.



Как сочетать шрифты

- Правильные пропорции. Использовать шрифты с одинаковой высотой строчных букв (x-height) и межстрочным расстоянием.
- Шрифты должны соответствовать эмоциональному тону вашего сообщения
- Шрифт во многом формирует первое впечатление о бренде



Примеры

- Google — яркий пример дизайна с упором на юзабилити. Компания использует свой фирменный шрифт **Google Sans** на многих платформах
- Google Sans Text- версия, оптимизированная для использования в маленьком размере



Примеры

- Brainly использует **Proxima Nova**, шрифт без засечек со скругленными углами
- Геометрические глифы выглядят сбалансированно и профессионально, что прекрасно согласуется с миссией Brainly как образовательной платформы.
- Плавные изгибы придают шрифту энергию молодости, что делает его идеальным выбором для привлечения студентов и преподавателей.

Proxima Nova Regular

Proxima Nova Bold

Proxima Nova Black

Примеры

- DM Sans — один из лучших шрифтов для минималистичных дизайнов, легкий и чрезвычайно универсальный
- Satoshi — геометрический гротеск, свежий и современный. Универсальность этого шрифта делает его фаворитом для проектирования дашбордов и интерфейсов с большим объемом данных
- Такие шрифты, как IBM Plex Mono или JetBrains Mono, идеально подходят для оформления кода и технического дизайна. Их отличительная особенность — символы фиксированной ширины, разборчивые и читабельные
- Space Grotesk — прекрасный способ добавить дизайну индивидуальности

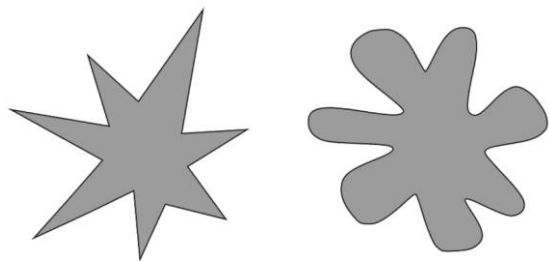
Эмоциональность

Osorno is a city in Chile.

Osorno is a city in Chile.

*How many of each animal did
Moses take on the ark?*

How many of each animal did
Moses take on the ark?



- Люди склонны больше верить в утверждения, набранные контрастным шрифтом. Более высокий контраст повышает разборчивость, что делает текст более убедительным (утверждение про город)
- Если шрифт понятный, то выводы (решения) принимаются быстро интуитивно, если шрифт сложен к восприятию, то мышление использует медленную, аналитическую систему принятия решения (загадка про Моисея)
- Между изображениями, звуками и идеями существуют ассоциации, с помощью которых можно создавать в дизайне гармонию или конфликт (Кика и Буба)

Влияние на восприятие

- Когда шрифт соответствует смыслу текста он читается быстрее
- Сложность восприятия отражается на мнении о содержимом текста
- Хорошая типографика эффективна для повышения творческого потенциала

Truck *Truck*

Flower *Flower*

goofy

formal

formal

goofy

