

Иллюстрация 1: Окно ISE сразу после старта

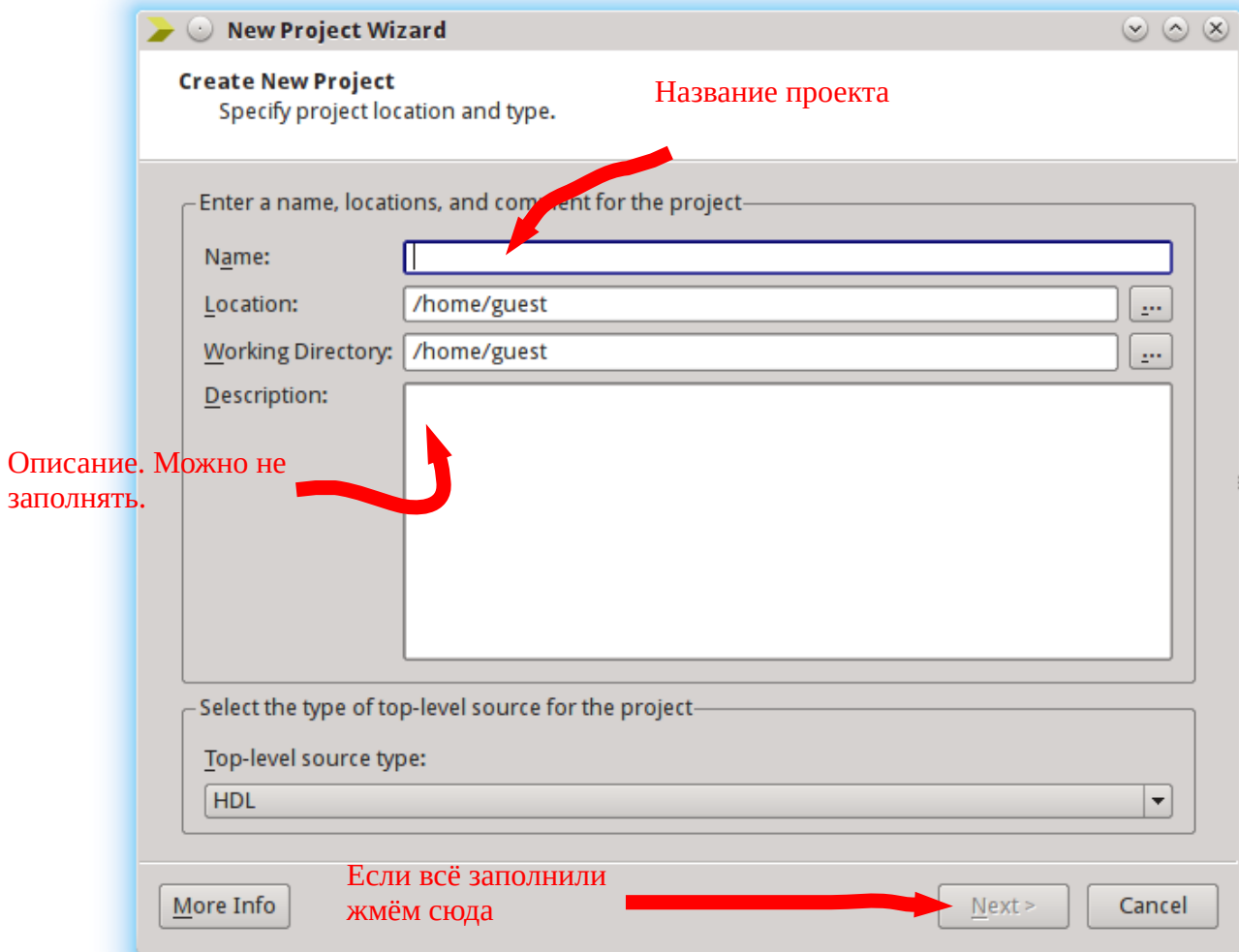


Иллюстрация 2: Мастер создания нового проекта

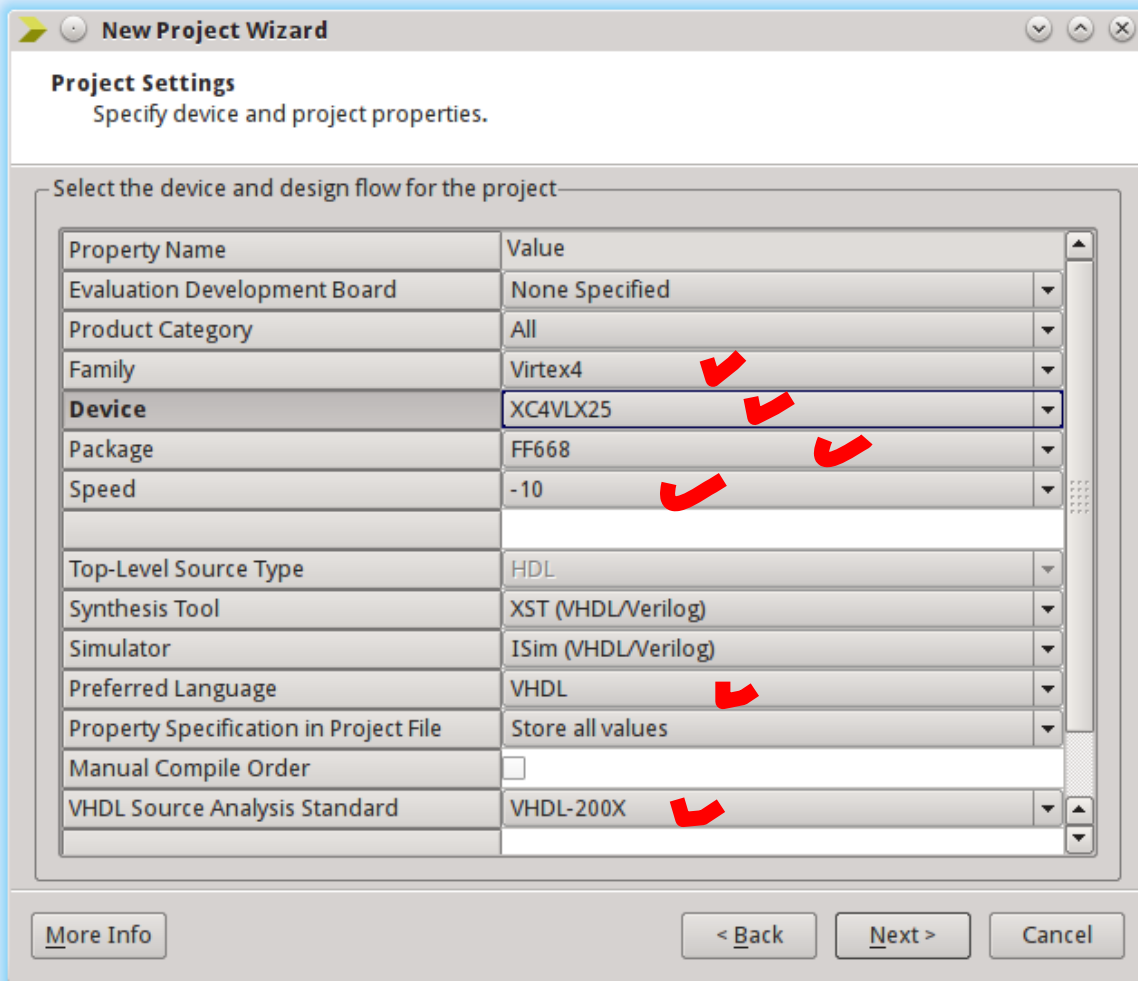


Иллюстрация 3: Настройки проекта: версия ПЛИС, язык, вид эмулятора...

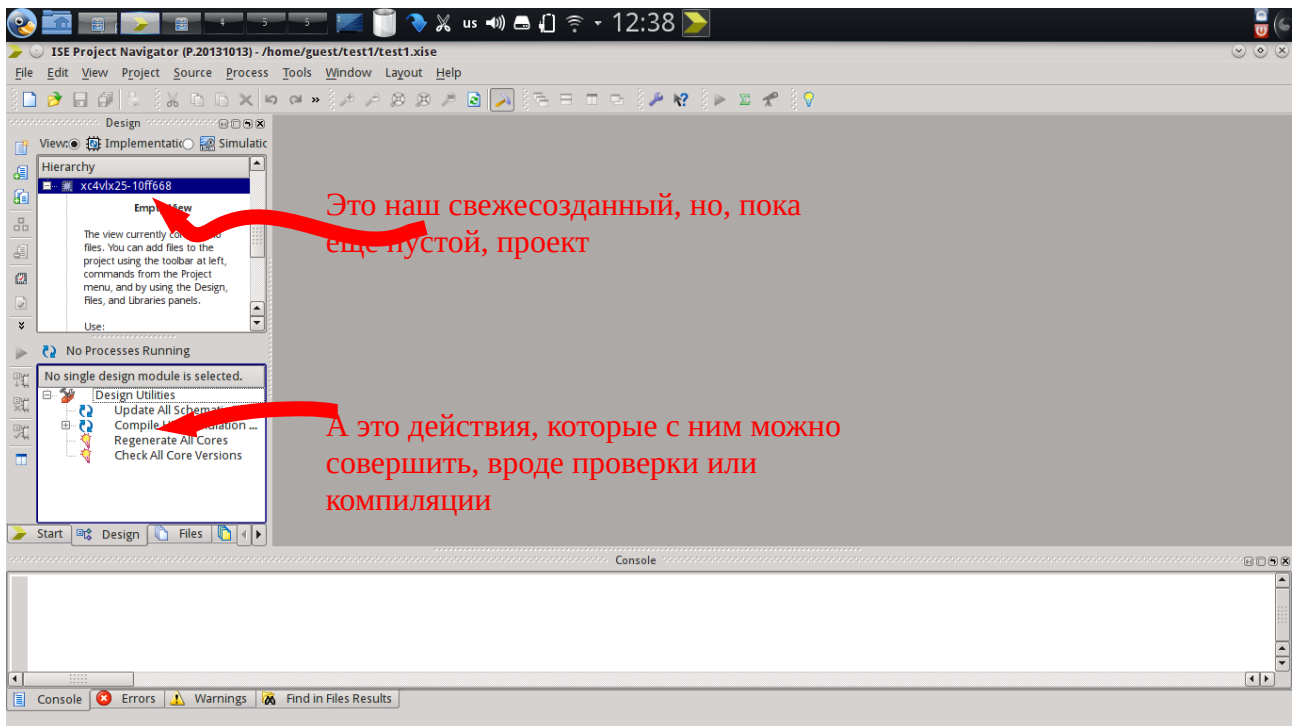


Иллюстрация 4: Пустой проект в ISE

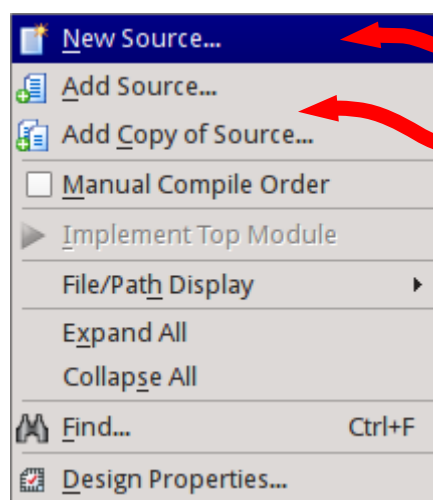


Иллюстрация 5: Меню, выпадающее при нажатии правой кнопкой на проект.

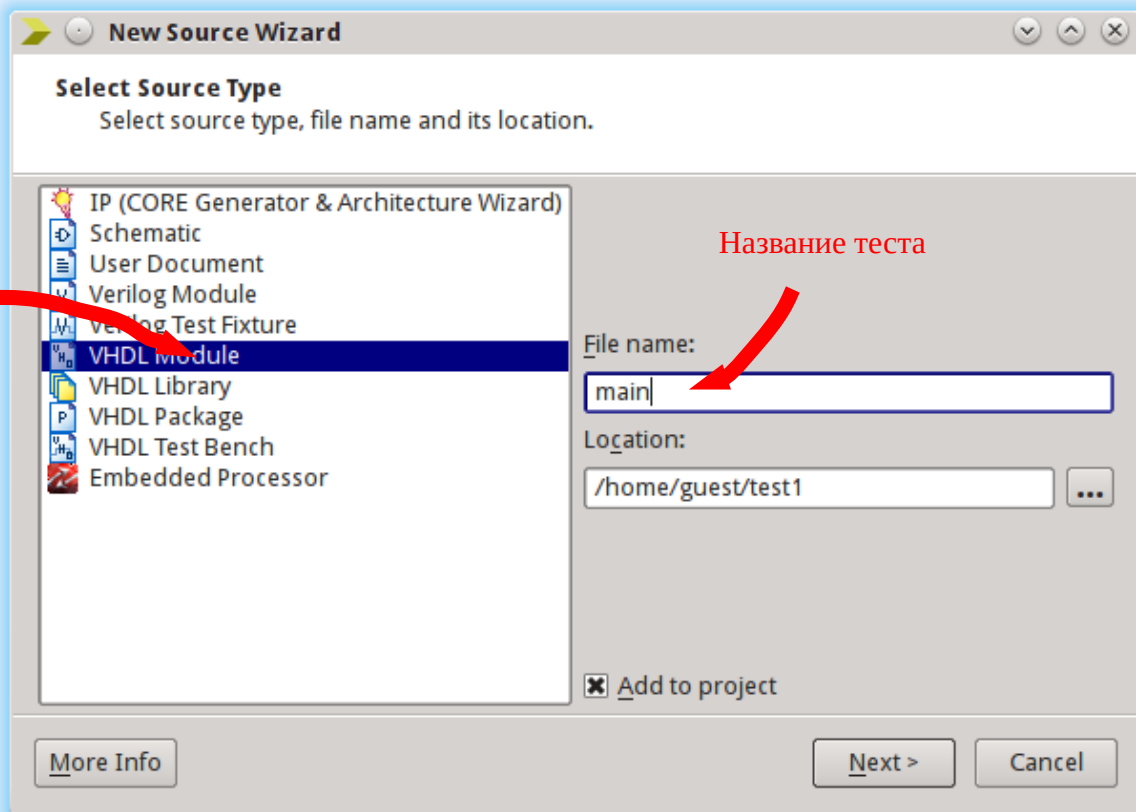


Иллюстрация 6: Мастер создания нового файла

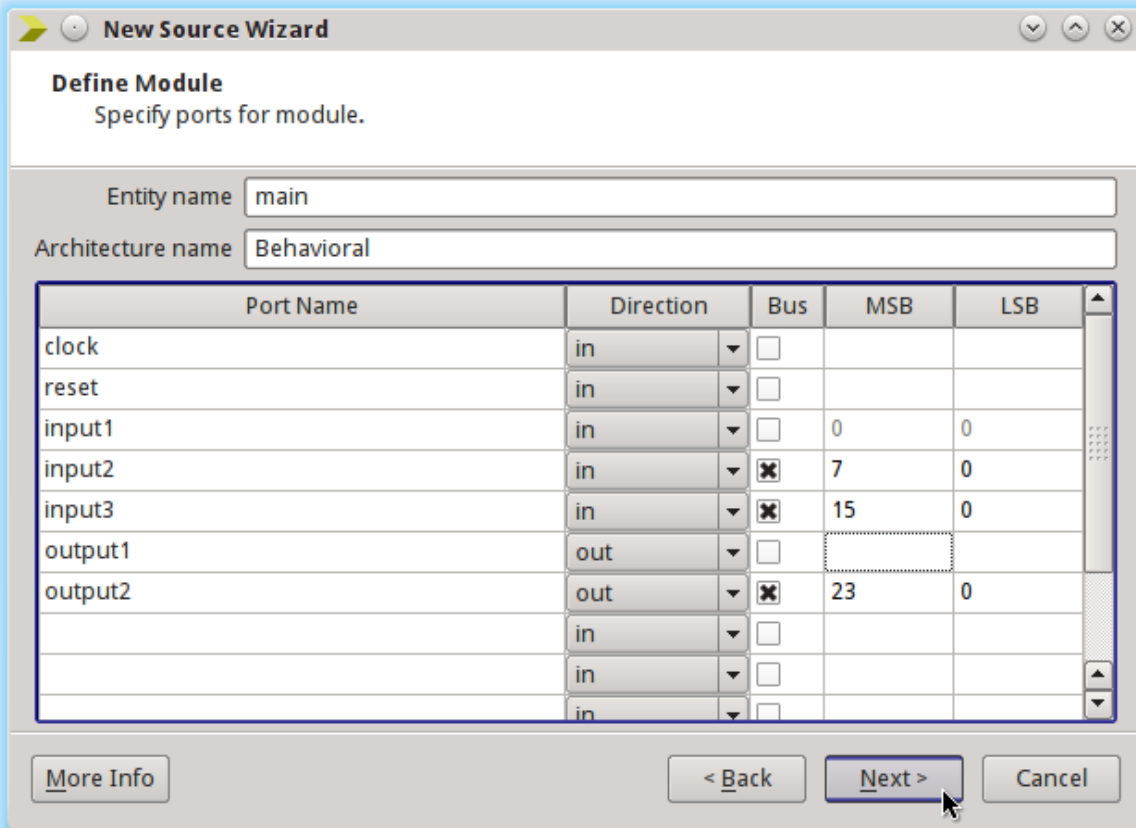


Иллюстрация 7: Пример заполнения информации о портах (у вас будут свои данные, в соответствии с задачей)

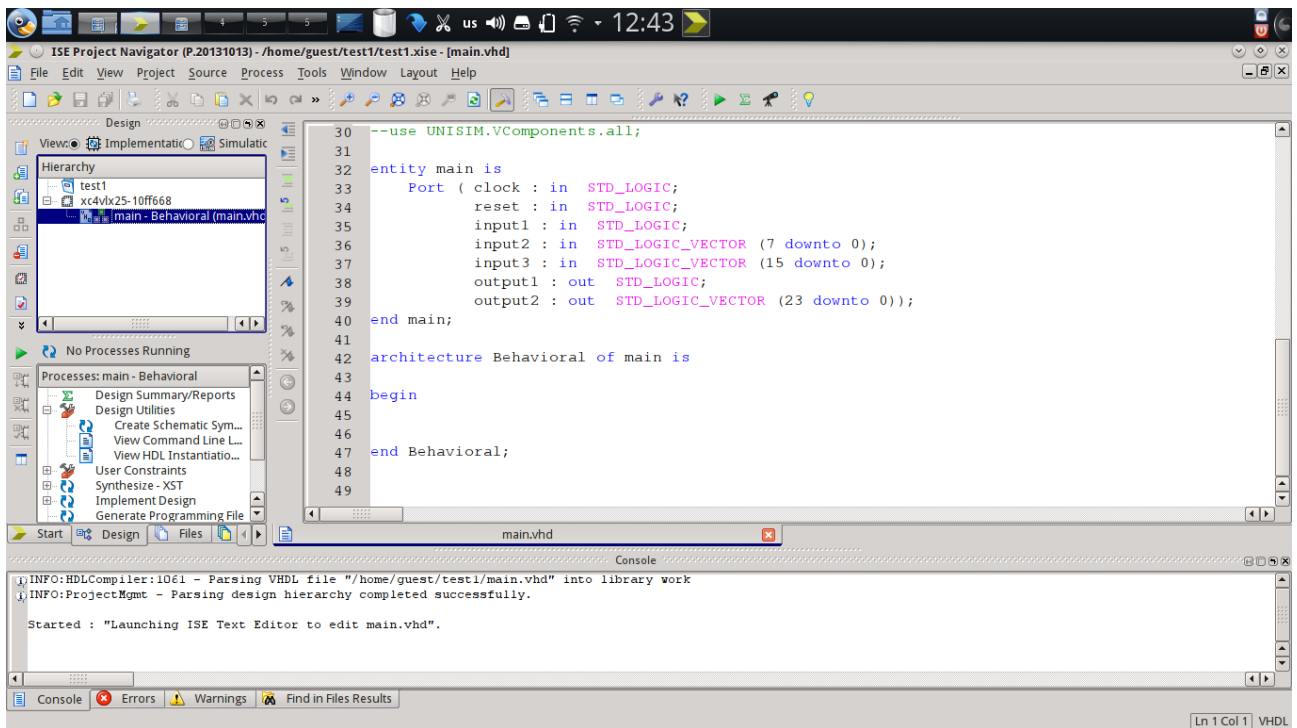


Иллюстрация 8: Только что созданный пустой VHDL-компонент

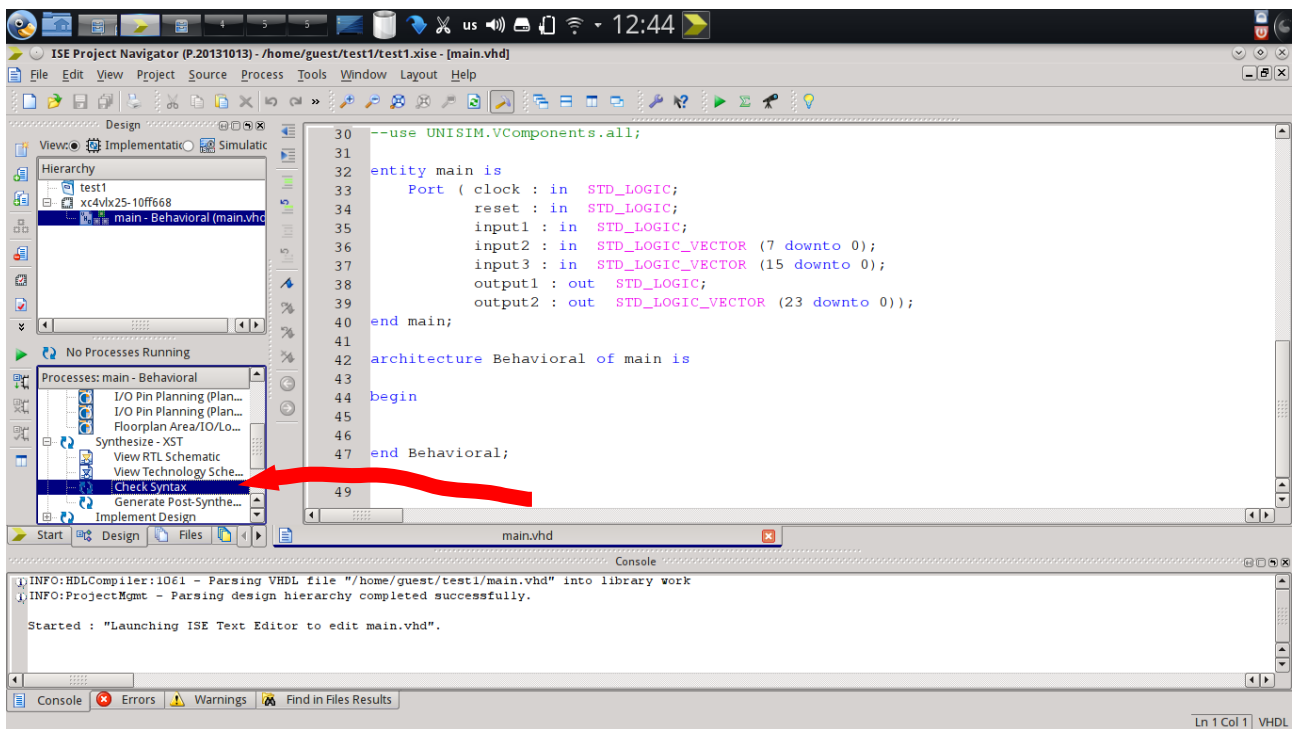


Иллюстрация 9: пункт "Check Syntax" инициирует проверку синтаксиса выбранного документа.

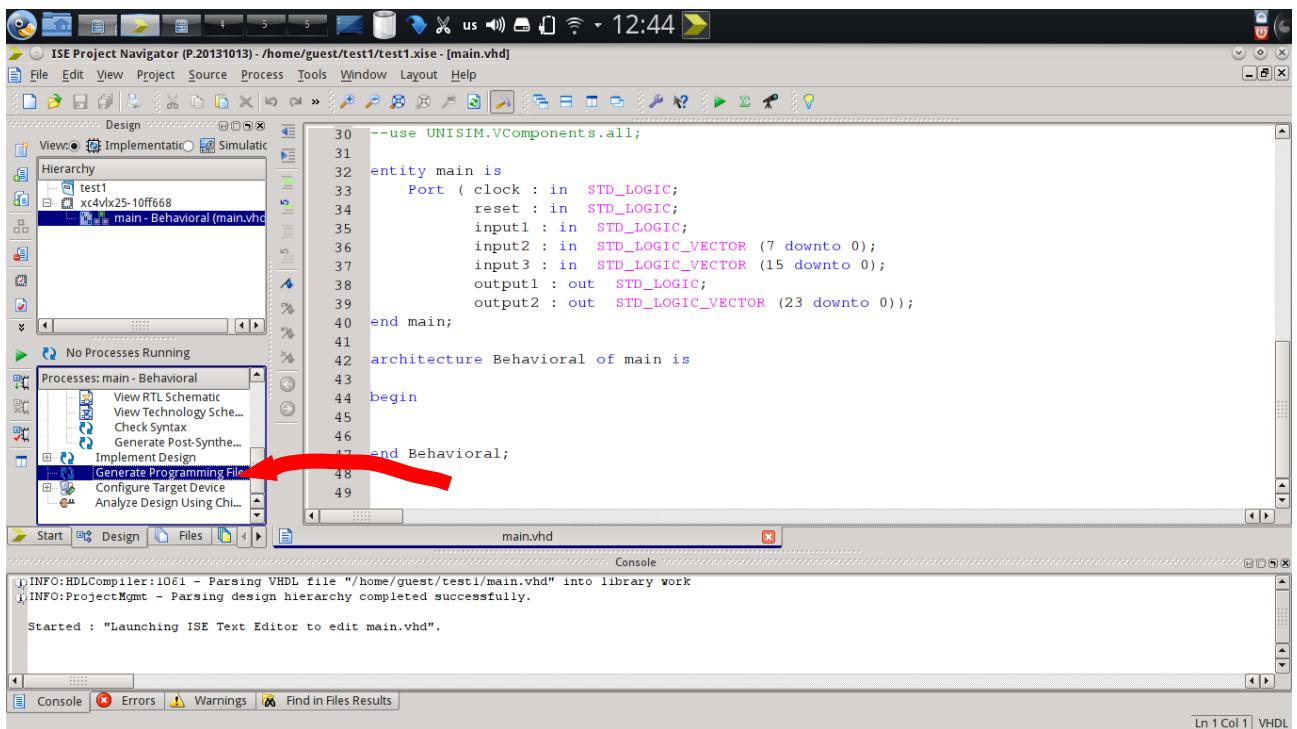


Иллюстрация 10: Пункт "Generate Program File" создаёт файл прошивки для ПЛИС

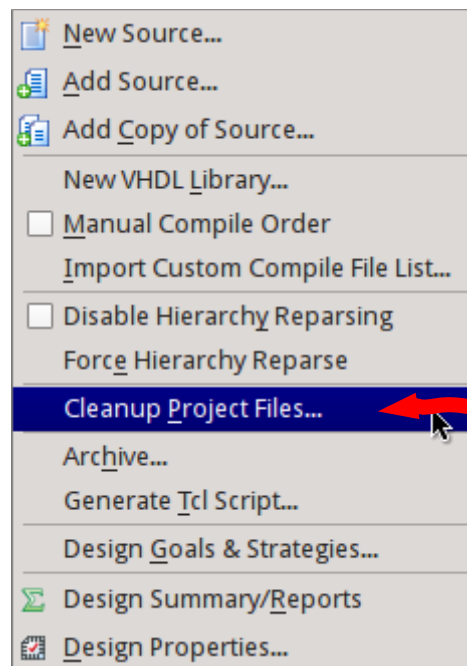


Иллюстрация 11: Очистка проекта, если что-то не собирается.

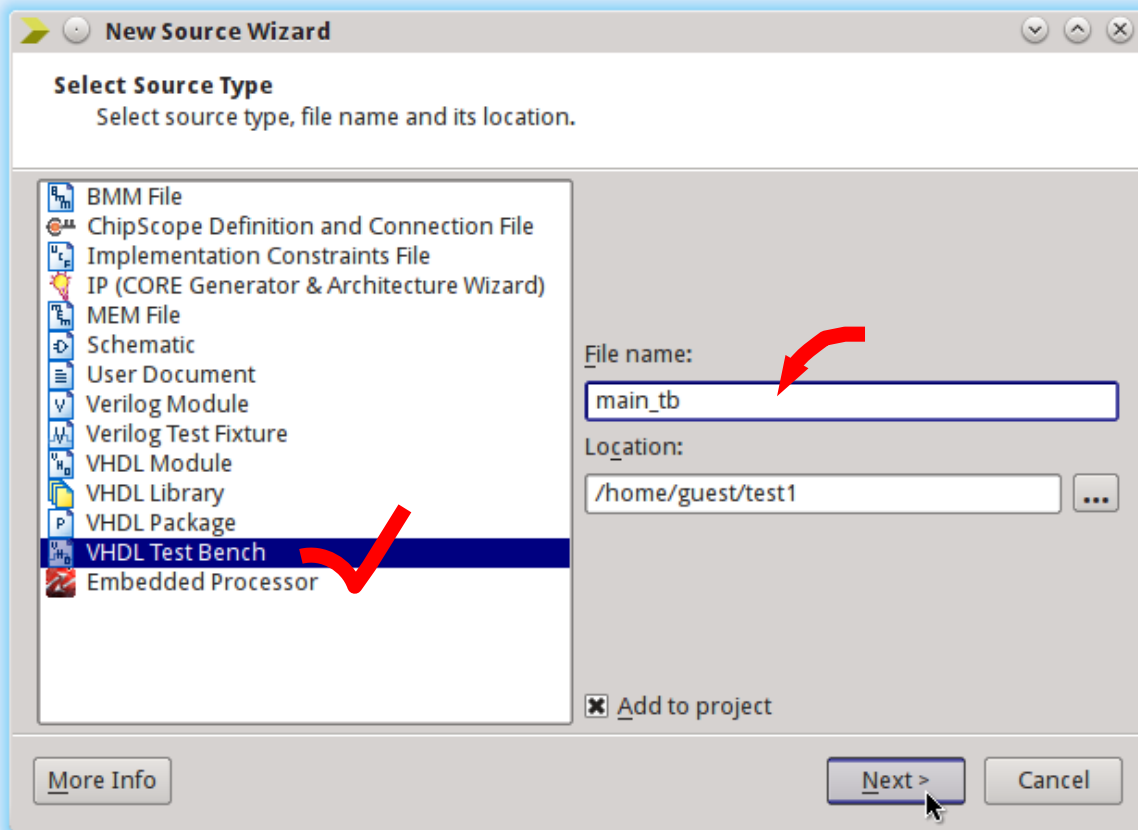
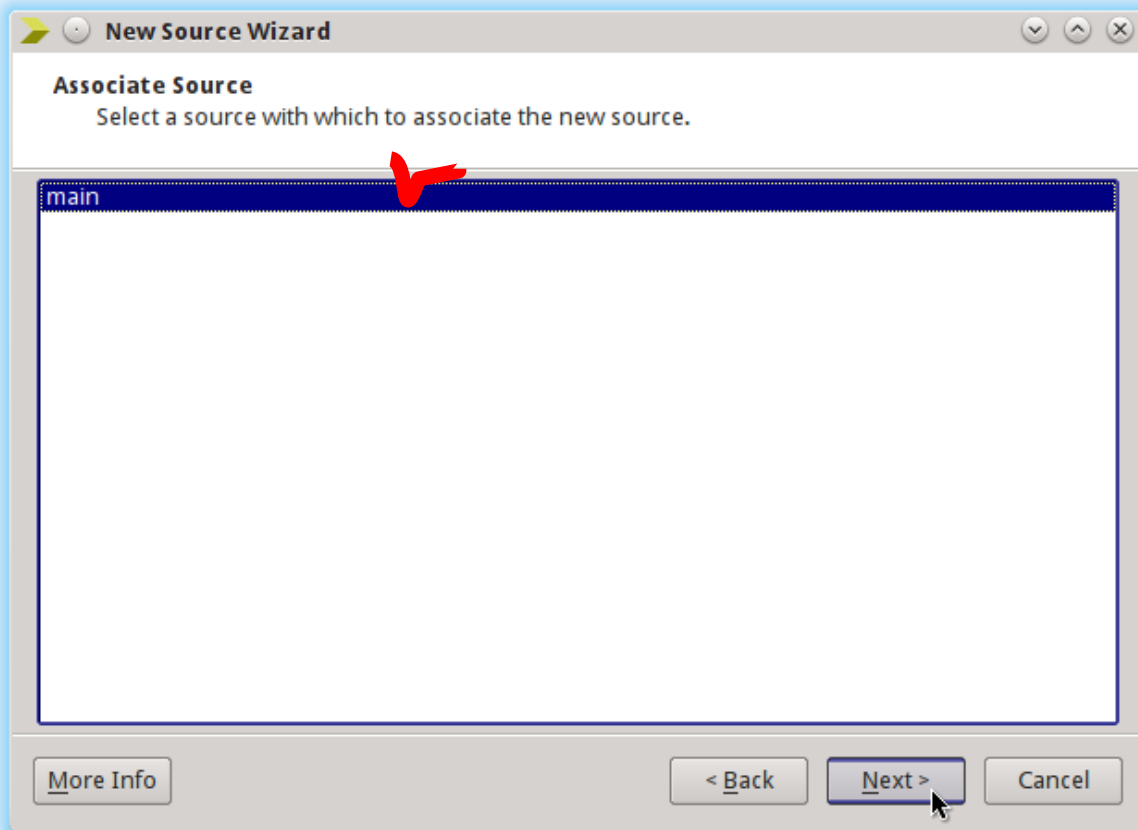


Иллюстрация 12: Добавление файла теста





*Иллюстрация 13: Выбираем кого тестировать*

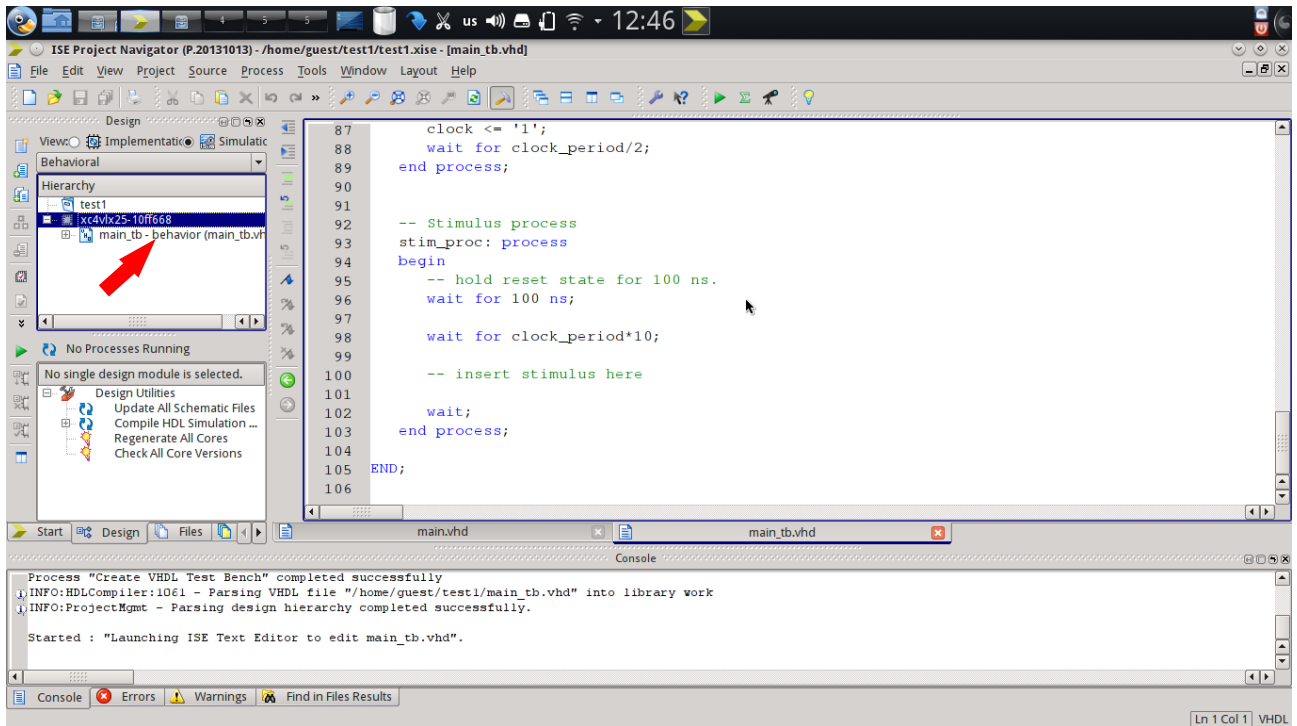


Иллюстрация 14: Свежесозданный тест